



GLÜCK AUF

An oder aus?

Jetzt steht sie also wieder, die Frage, die viele Erzgebirger bewegt: Lichter weiterhin an oder aus? Gelichtet bis Lichtmess oder Schluss mit dem Dreikönigstag? Die salomonische Antwort lautet: Jedem, wie es ihm beliebt. Petrus macht doch schließlich auch was er will. Eure Lore

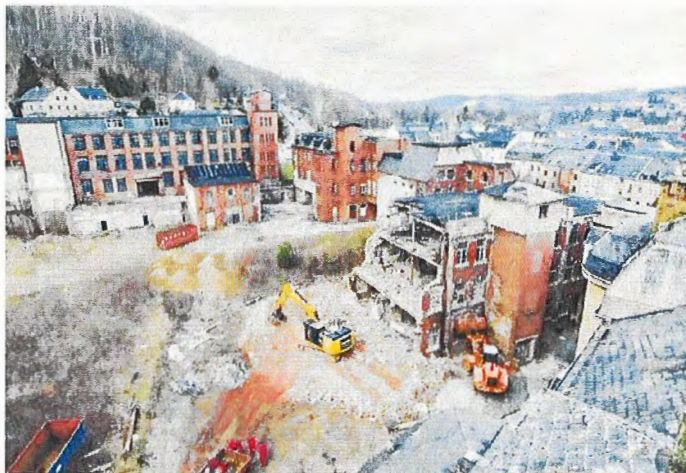
NACHRICHTEN

HOHES GEBIRGE

Prozess um Metalldiebstähle

AUE - Knapp drei Jahre nach einer Serie von Metalldiebstählen in den Plattenbauten des Schneeberger Wohngebiets Hohes Gebirge sollen sich am kommenden Mittwoch mehrere Tatverdächtige vor dem Amtsgericht Aue verantworten. Die Staatsanwaltschaft wirft den jungen Männern vor, Elektrokabel, Heizkörper und andere Installationen herausgerissen zu haben, um die Buntmetalle zu verkaufen. Nach di-

Abrissbagger wühlen sich durch die Auer Wellner-Brache



Auf dem Gelände der ehemaligen Besteckfabrik Wellner in Aue rotieren die Abrissbagger. Bis auf das Hauptgebäude, in dem noch alte Akten und Technik wie Ordner, Bücher, Kar-

teikarten und Schreibmaschinen liegen (Foto rechts) - verschwinden die Gebäude der Brache, die die Stadt Aue voriges Jahr ersteigert hat. Mitte Dezember hatten die Arbeiten

begonnen. Sie wurden am Montag nach der Weihnachtspause fortgesetzt. Es folgte aber ein Stopp. Grund: Das Gebäude, das einst nachträglich angebaut worden ist und ste-



hen bleiben soll, muss erst behutsam von dem anderen Haus getrennt werden, das weichen soll, da es einsturzgefährdet ist (Bild links).

FOTOS (2): GEORG DOSTMANN

Was macht der Winterdienst

Beim Trödler